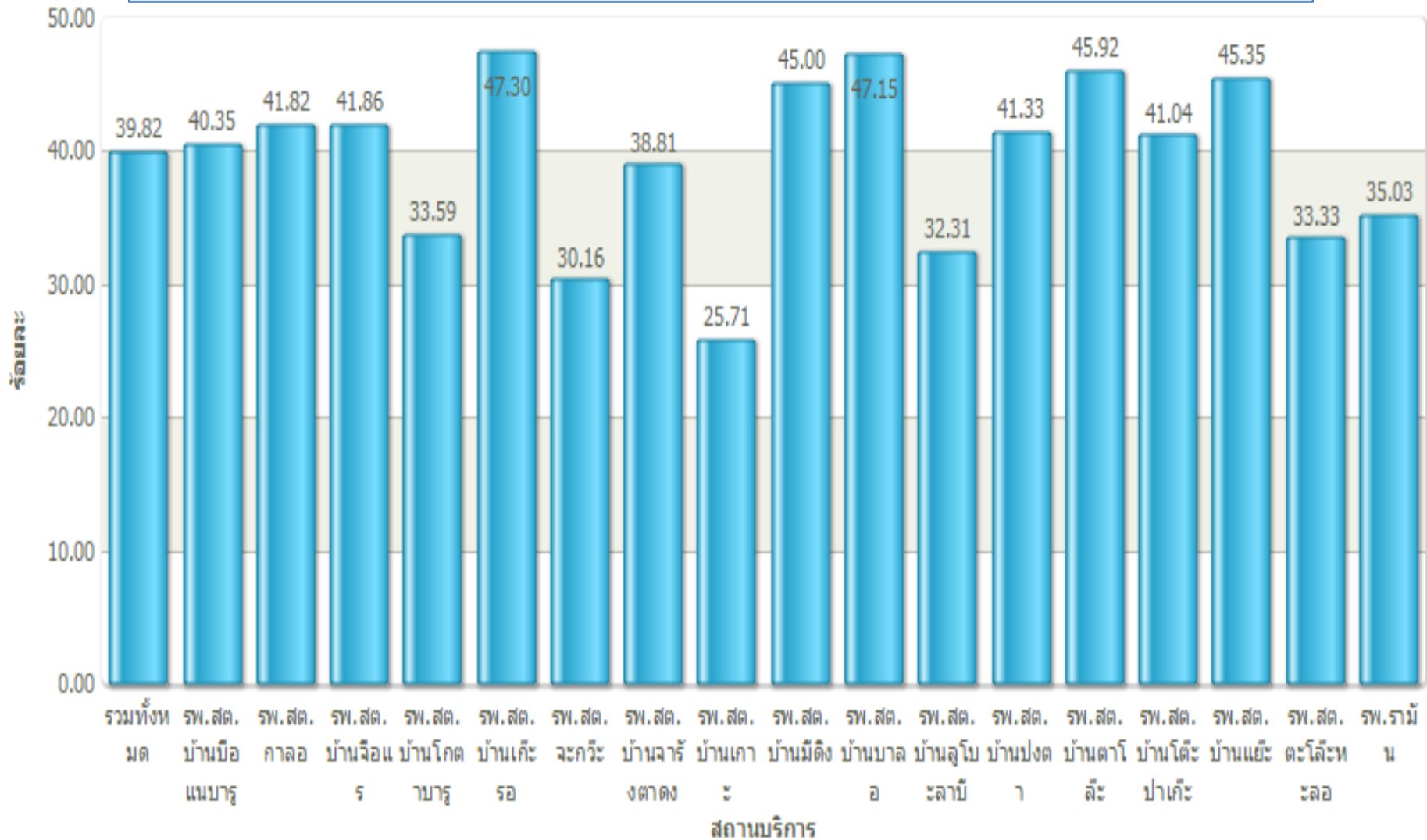
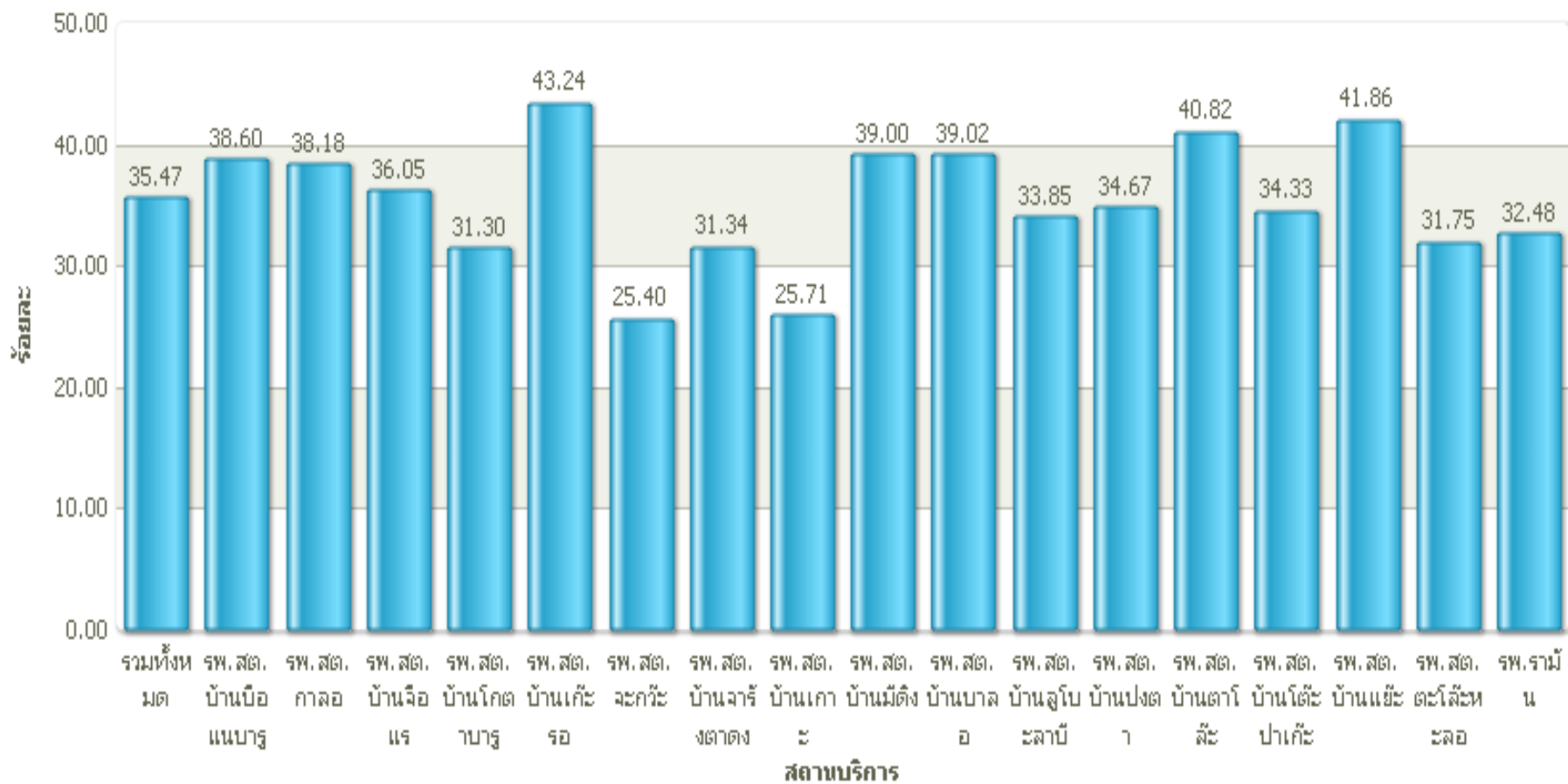


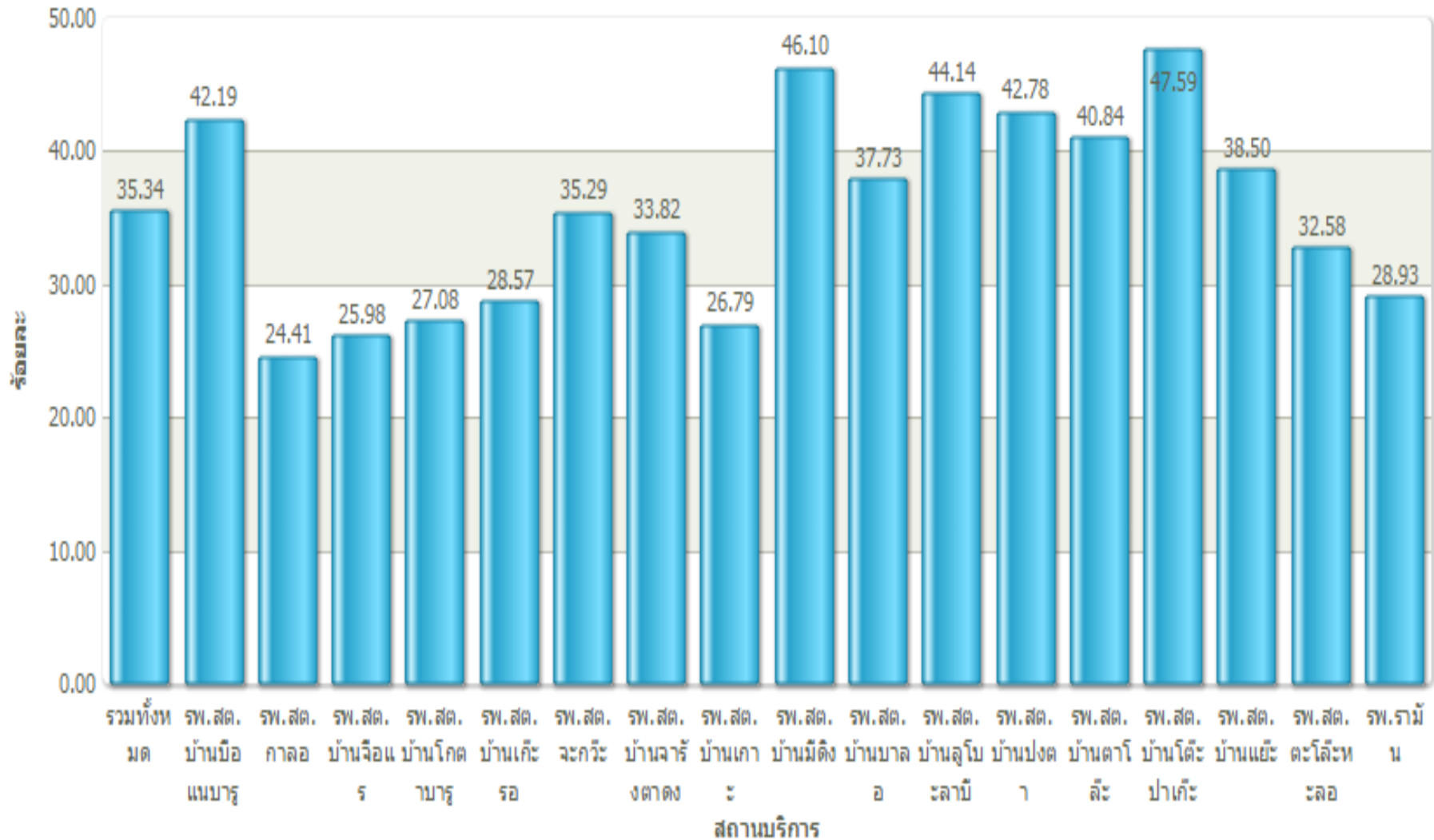
ร้อยละผู้ป่วยเบาหวานที่ควบคุมน้ำตาลในเลือดได้ดี ข้อมูลตั้งแต่ 1 ต.ค. 57 – มิ.ย. ปี58



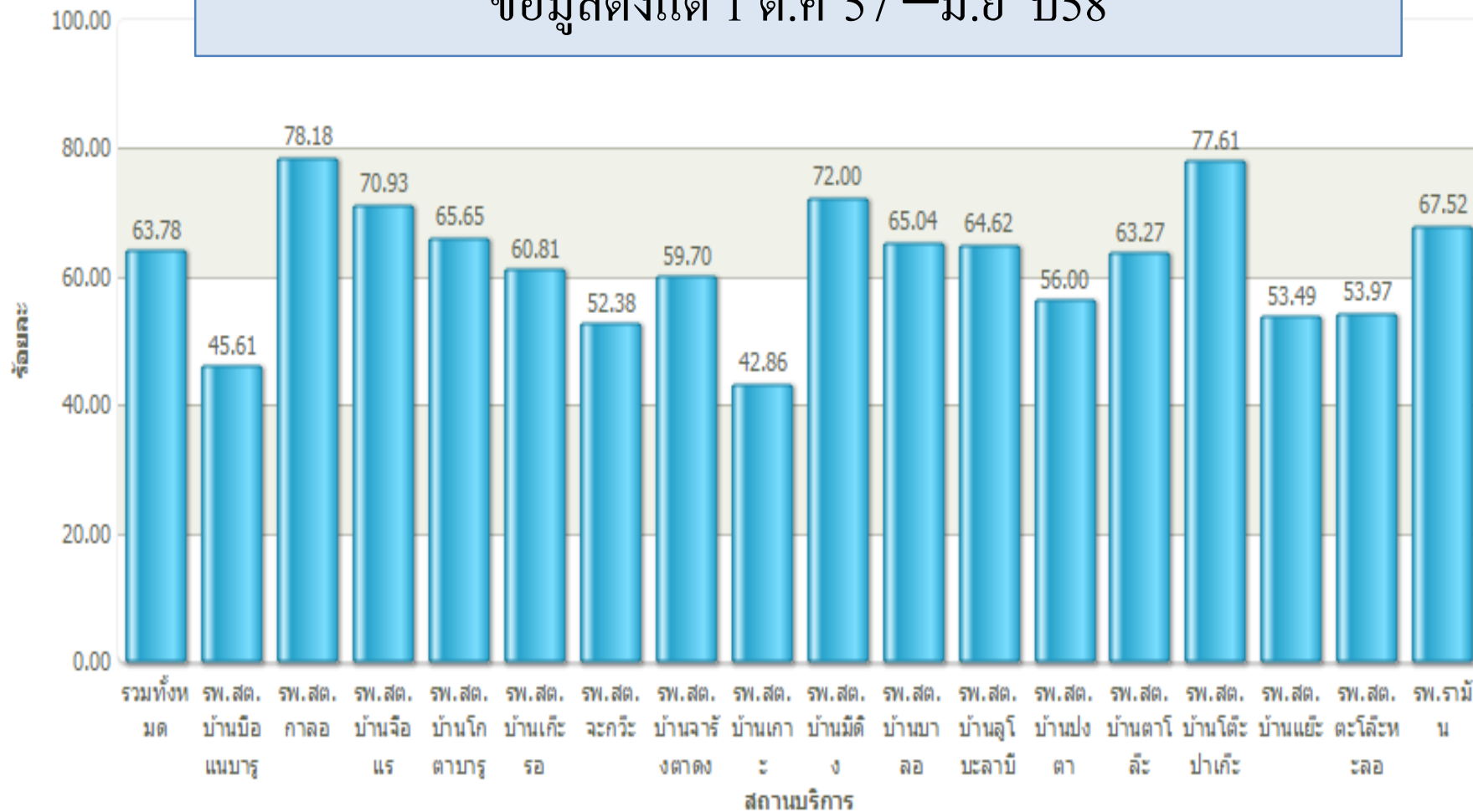
ร้อยละผู้ป่วยเบาหวานที่มีระดับน้ำตาลอยู่ในเกณฑ์ควบคุมได้
 (HBA1C ครั้งสุดท้าย < 7% หรือ FBS ≤ 130 mg/dl)
 ข้อมูลตั้งแต่ 1 ต.ค. 57–มิ.ย. ปี58



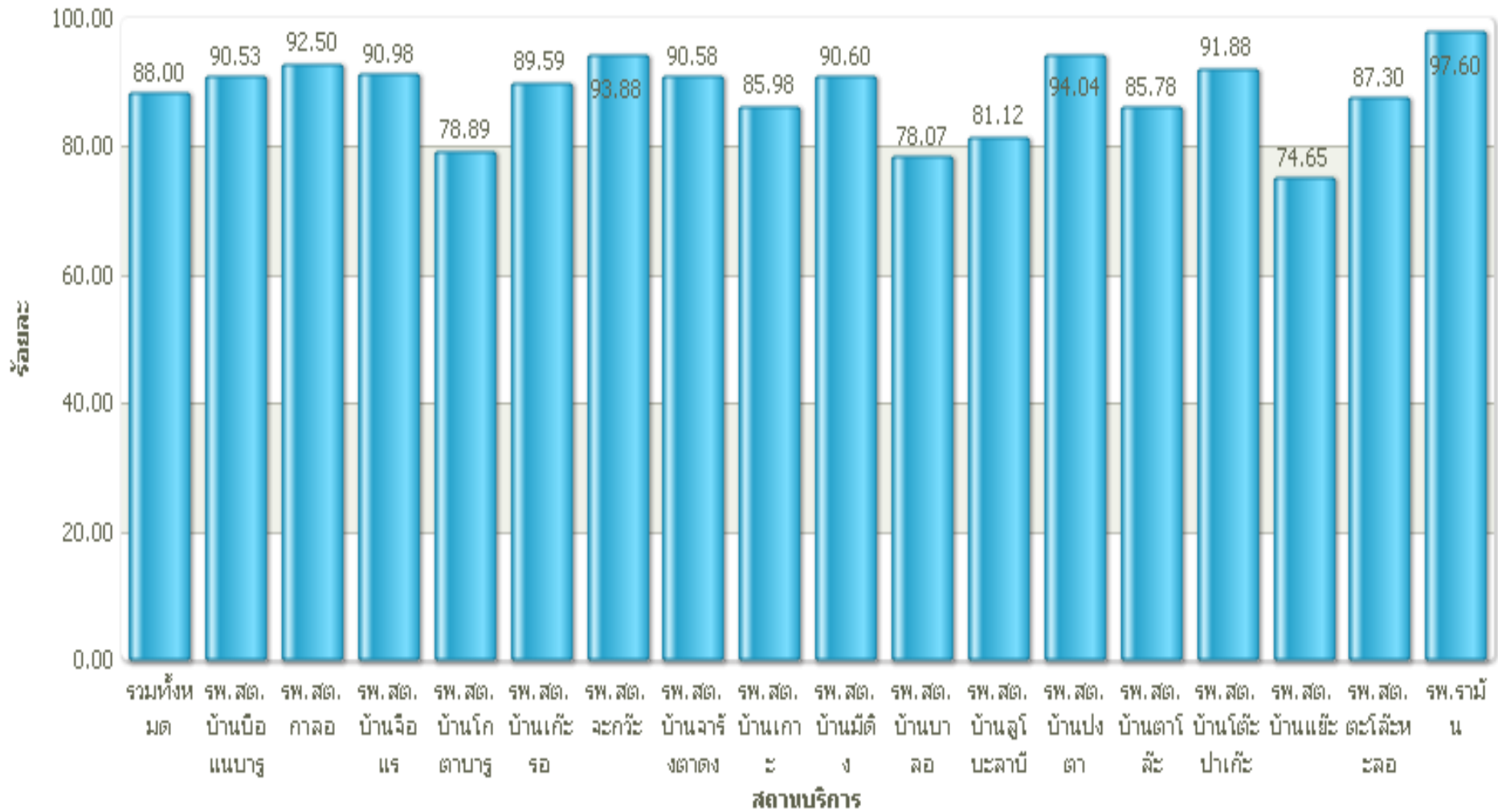
ร้อยละของผู้ป่วยความดันโลหิตสูงที่ควบคุมความดันโลหิตสูงได้ ข้อมูลตั้งแต่ 1 ต.ค 57-มิ.ย ปี58



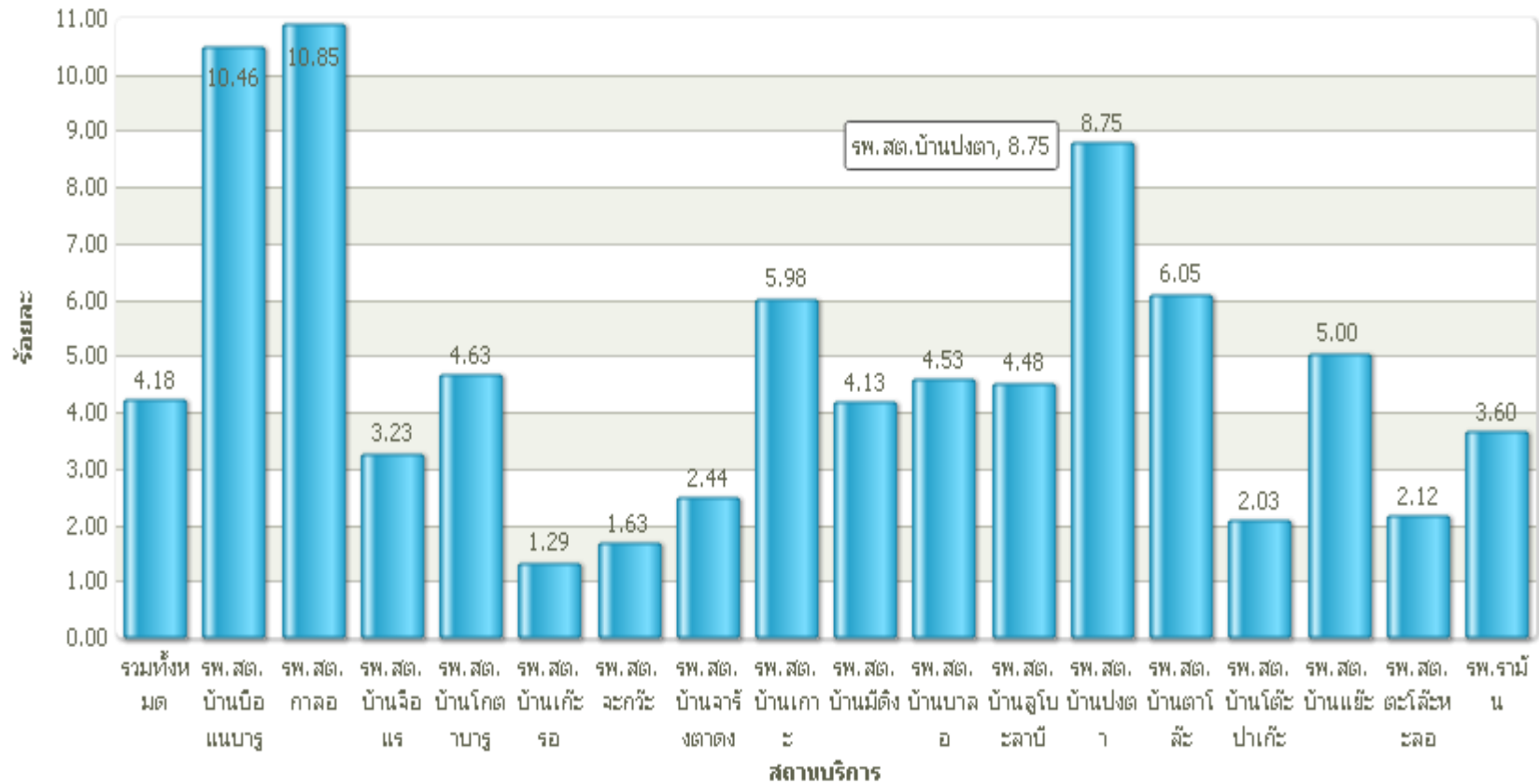
รายงานอัตราผู้ป่วยเบาหวานที่ได้รับ
การตรวจจอประสาทตาประจำปี
ข้อมูลตั้งแต่ 1 ต.ค 57 – มิ.ย ปี58



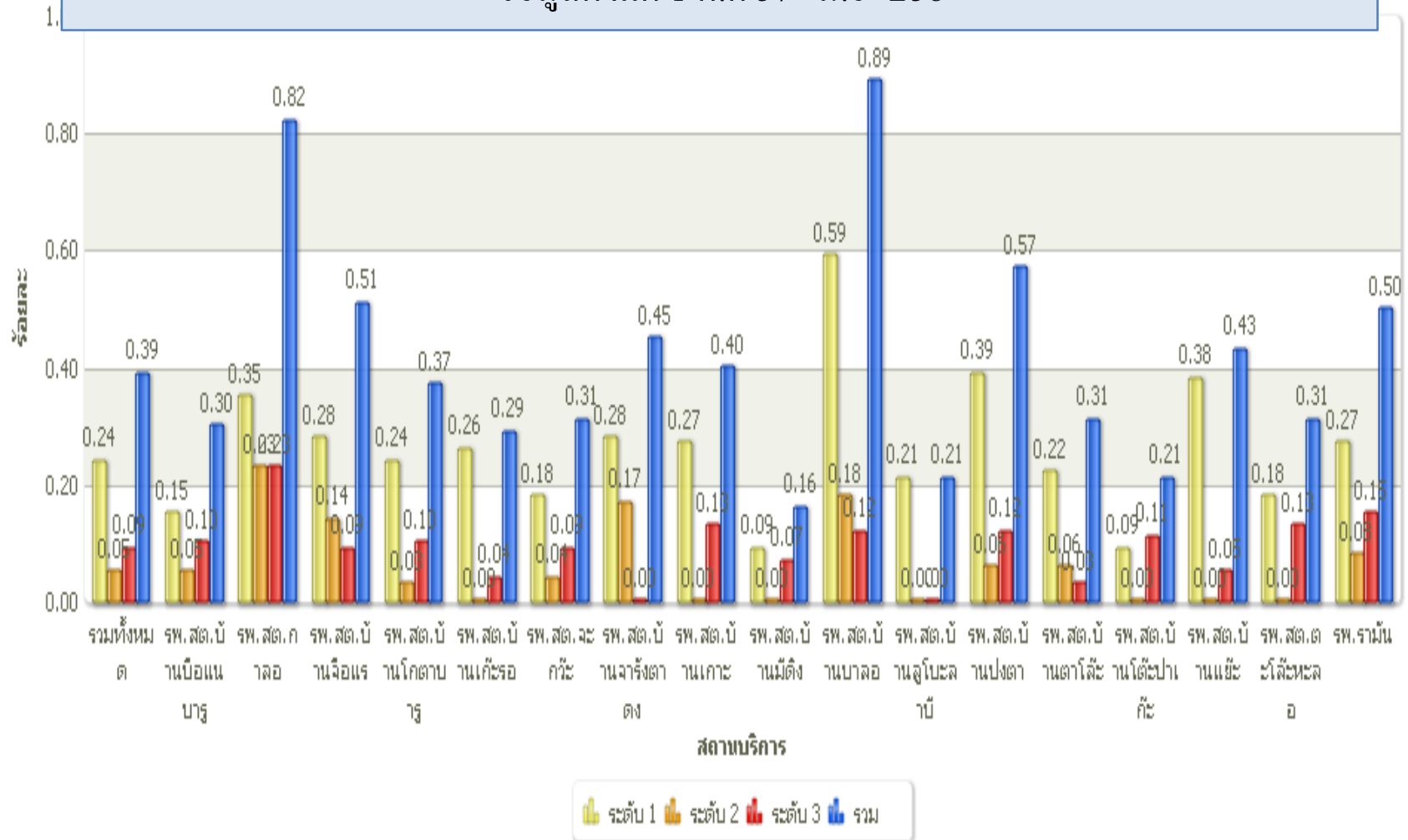
รายงานความครอบคลุมการคัดกรองเบาหวานในประชากรกลุ่มเป้าหมาย
(ไม่รวมผู้ป่วย) ข้อมูลตั้งแต่ 1 ต.ค 57 – มิ.ย ปี58



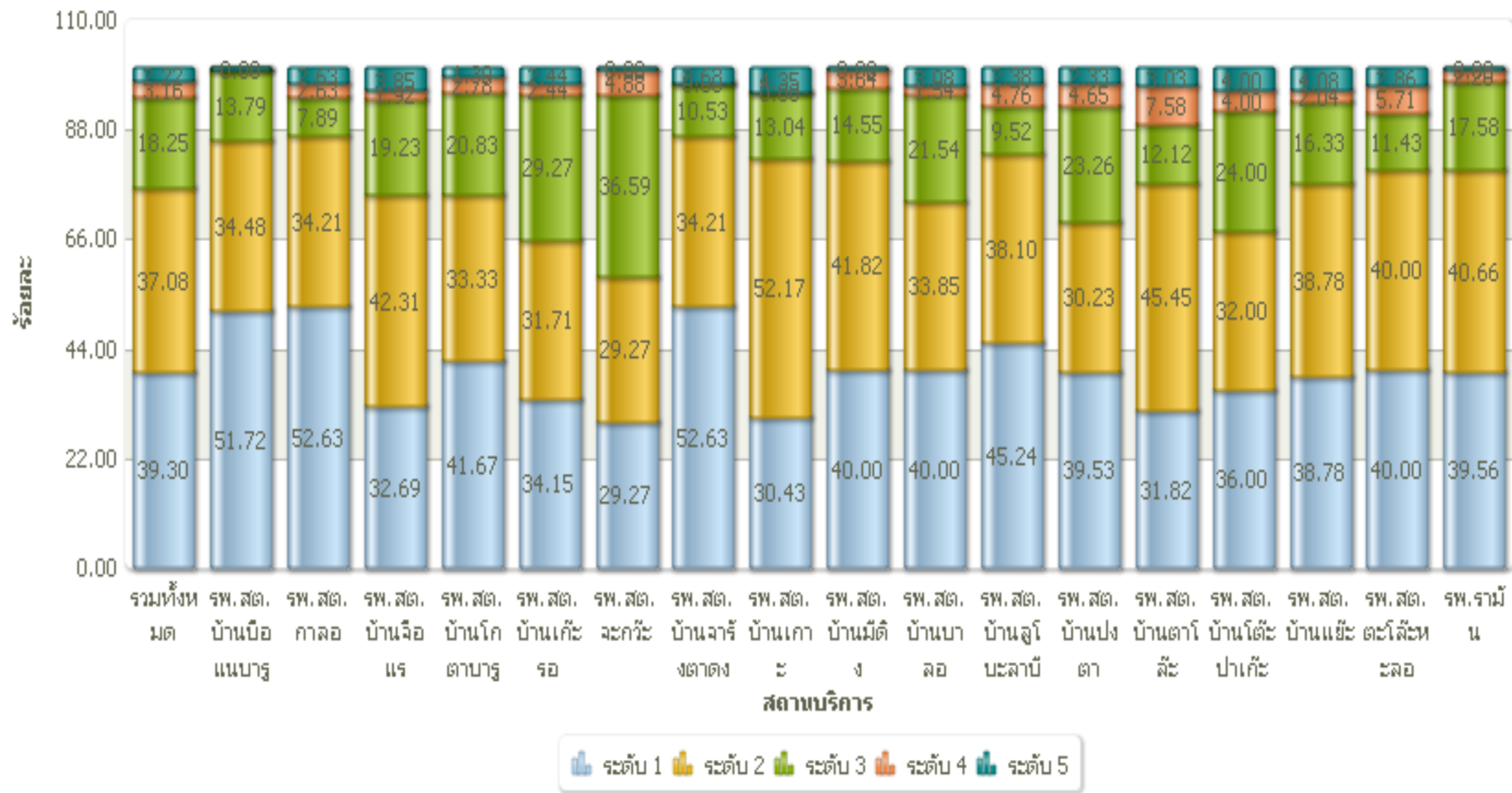
รายงานจำนวนประชากรที่มีภาวะเบาหวานจากการคัดกรอง
(ไม่รวมผู้ป่วย)อยู่ในกลุ่มแฝง/เสี่ยง
ข้อมูลตั้งแต่ 1 ต.ค 57 – มิ.ย ปี58



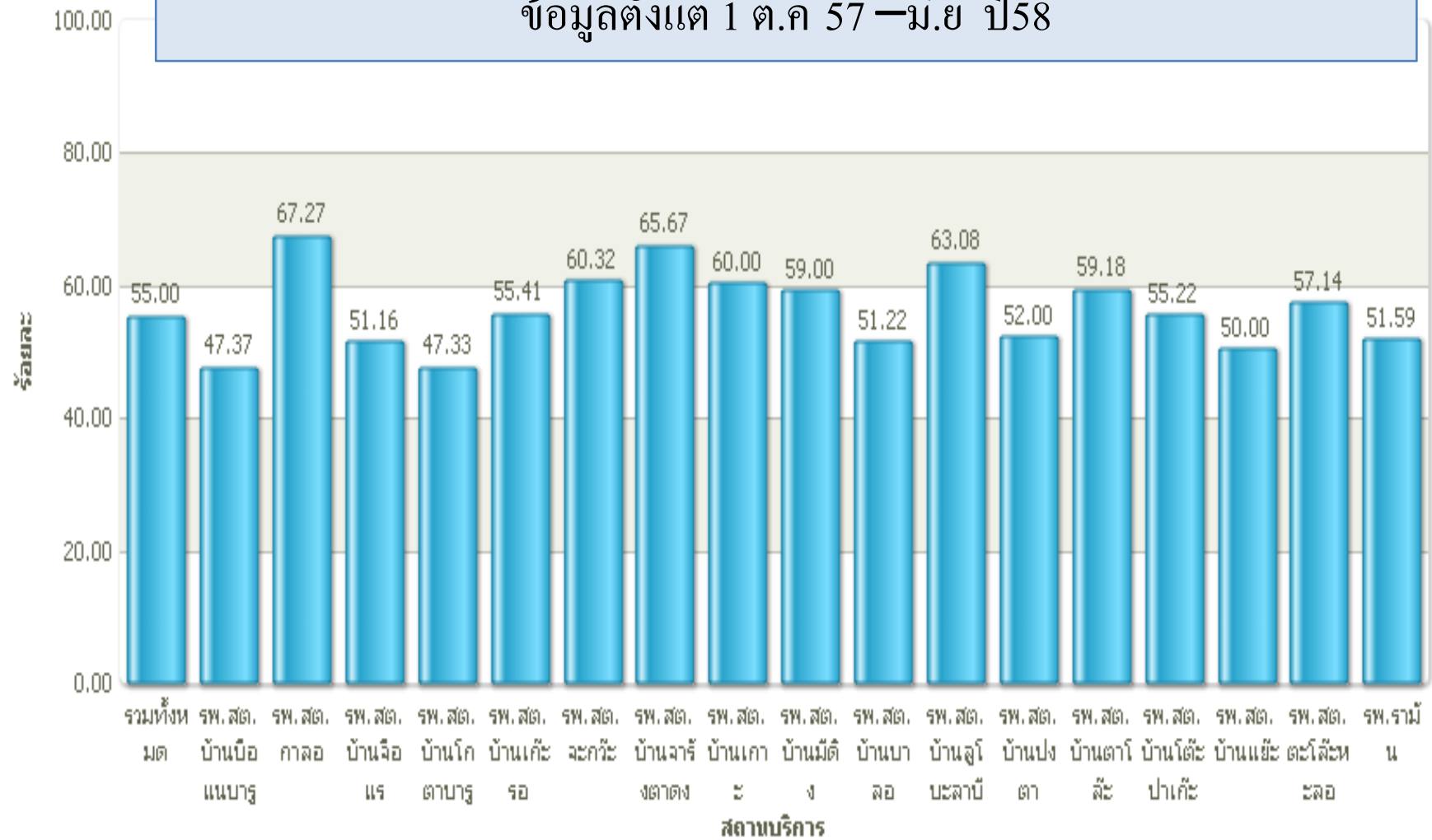
รายงานจำนวนประชากรที่มีภาวะเบาหวานจากการคัดกรอง
(ไม่รวมผู้ป่วย)อยู่ในกลุ่มสงสัยเป็นโรค
ข้อมูลตั้งแต่ 1 ต.ค 57 – มิ.ย ปี58



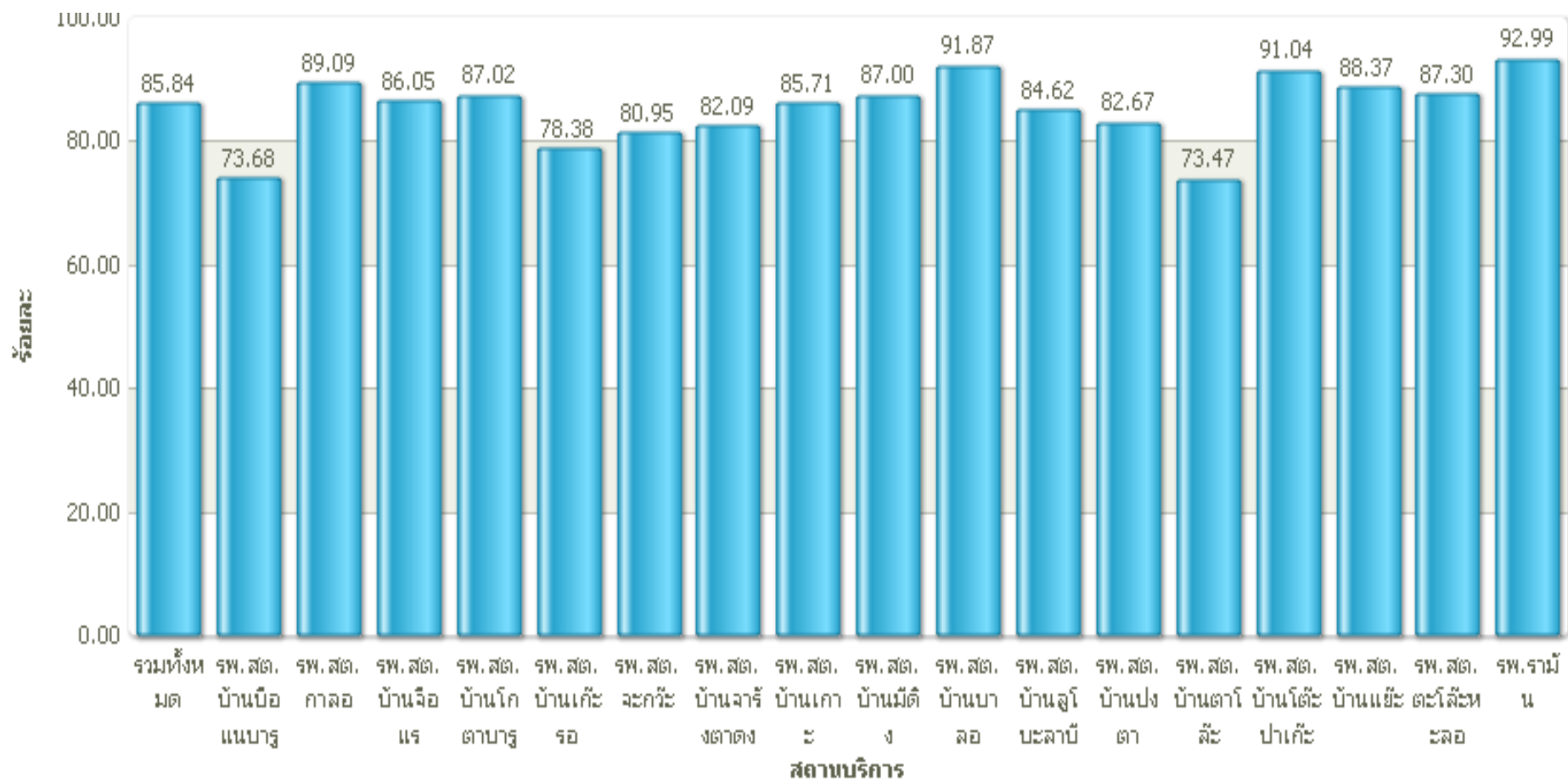
รายงานการประเมินค่าการทำงานของไต (eGFR) ในผู้ป่วยเบาหวาน ข้อมูลตั้งแต่ 1 ต.ค 57 – มิ.ย ปี 58



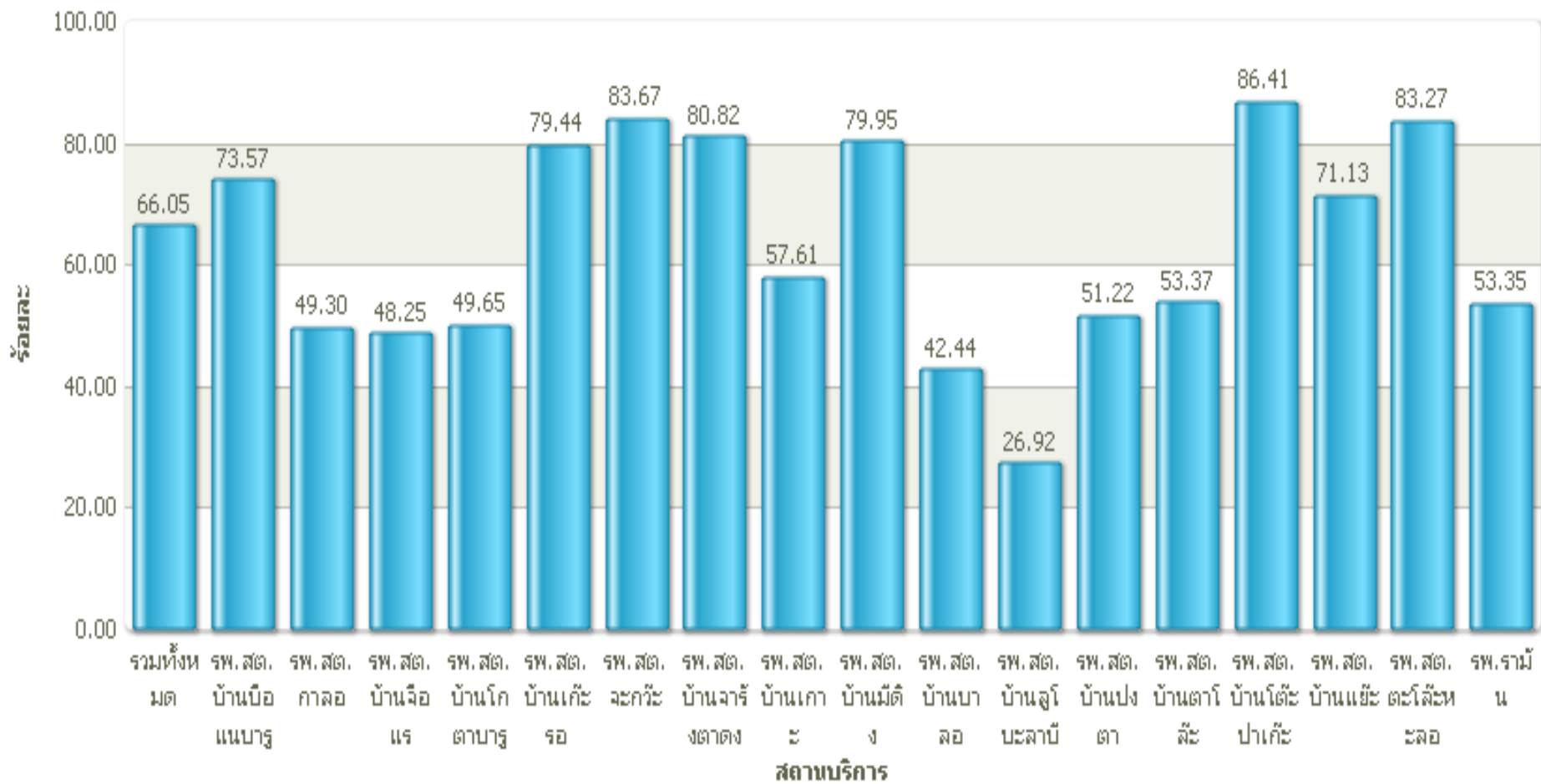
รายงานอัตราผู้ป่วยเบาหวานที่ได้รับการตรวจ
Microalbuminuria ประจำปี
 ข้อมูลตั้งแต่ 1 ต.ค 57 – มิ.ย ปี58



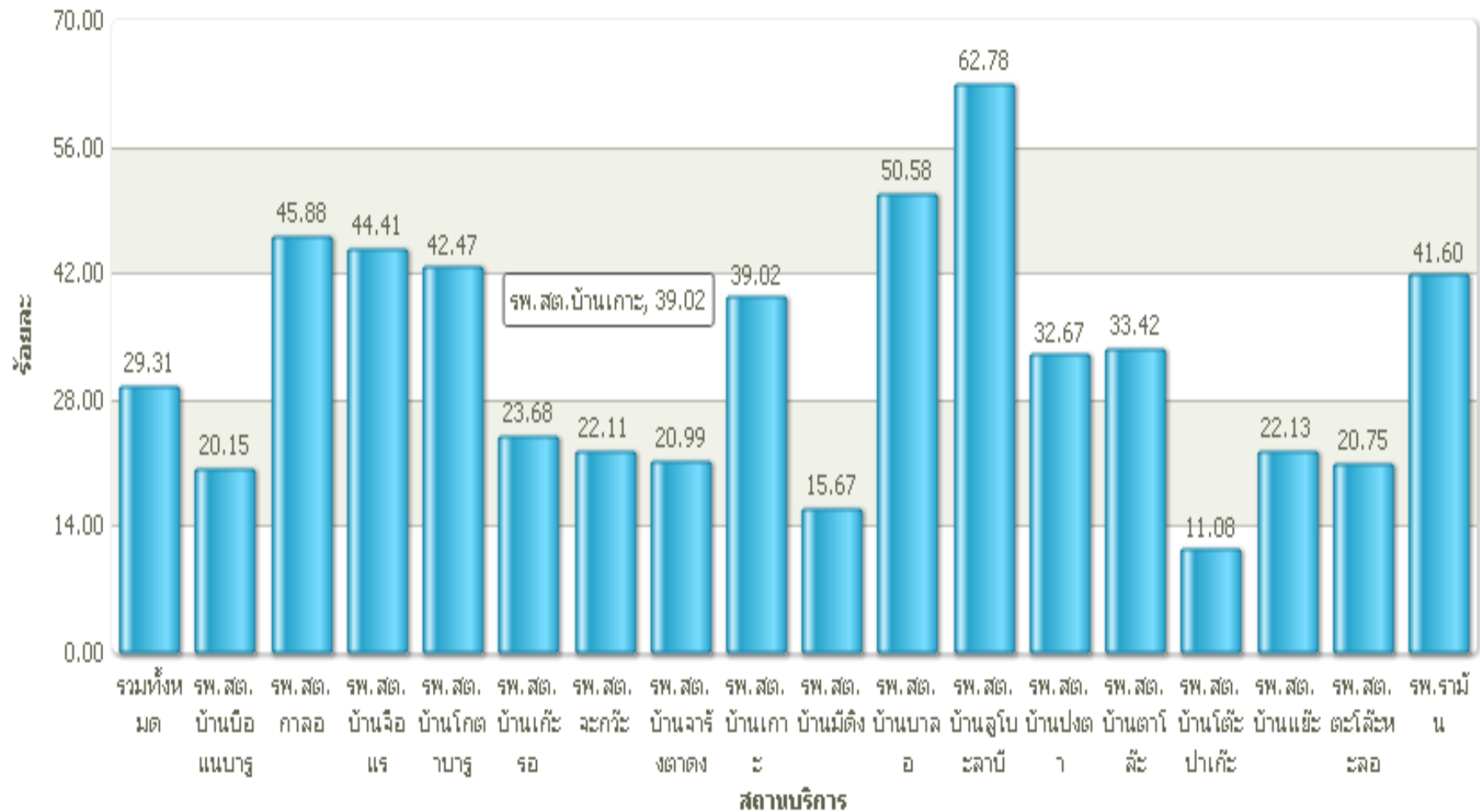
รายงานอัตราผู้ป่วยเบาหวานที่ได้รับการตรวจเท้าประจำปี ข้อมูลตั้งแต่ 1 ต.ค 57 – มิ.ย ปี58



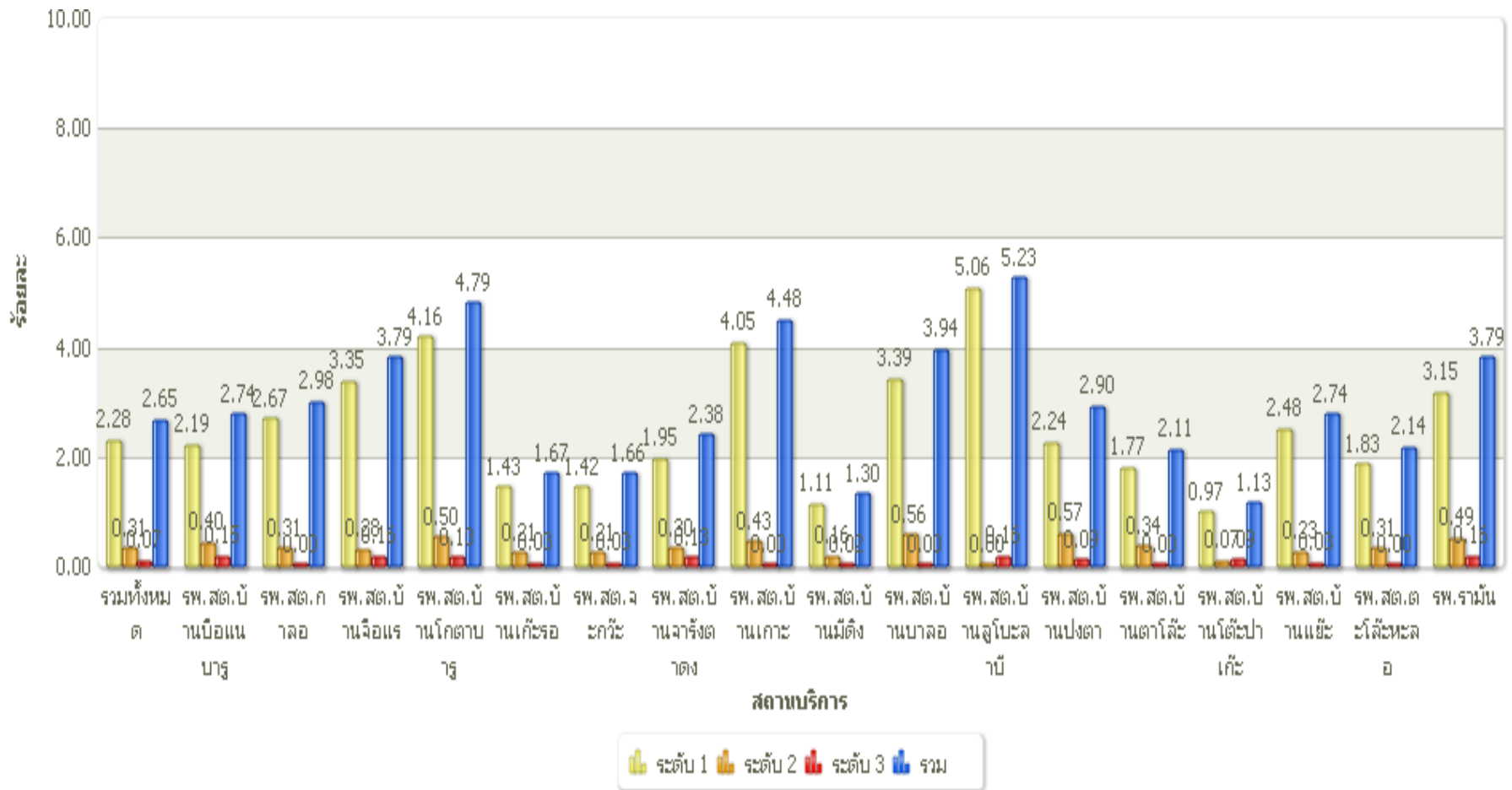
รายงานความครอบคลุมการคัดกรองความดันโลหิต
 ในประชากรกลุ่มเป้าหมาย(ไม่รวมผู้ป่วย) ข้อมูลตั้งแต่ 1 ต.ค 57 – มิ.ย ปี58



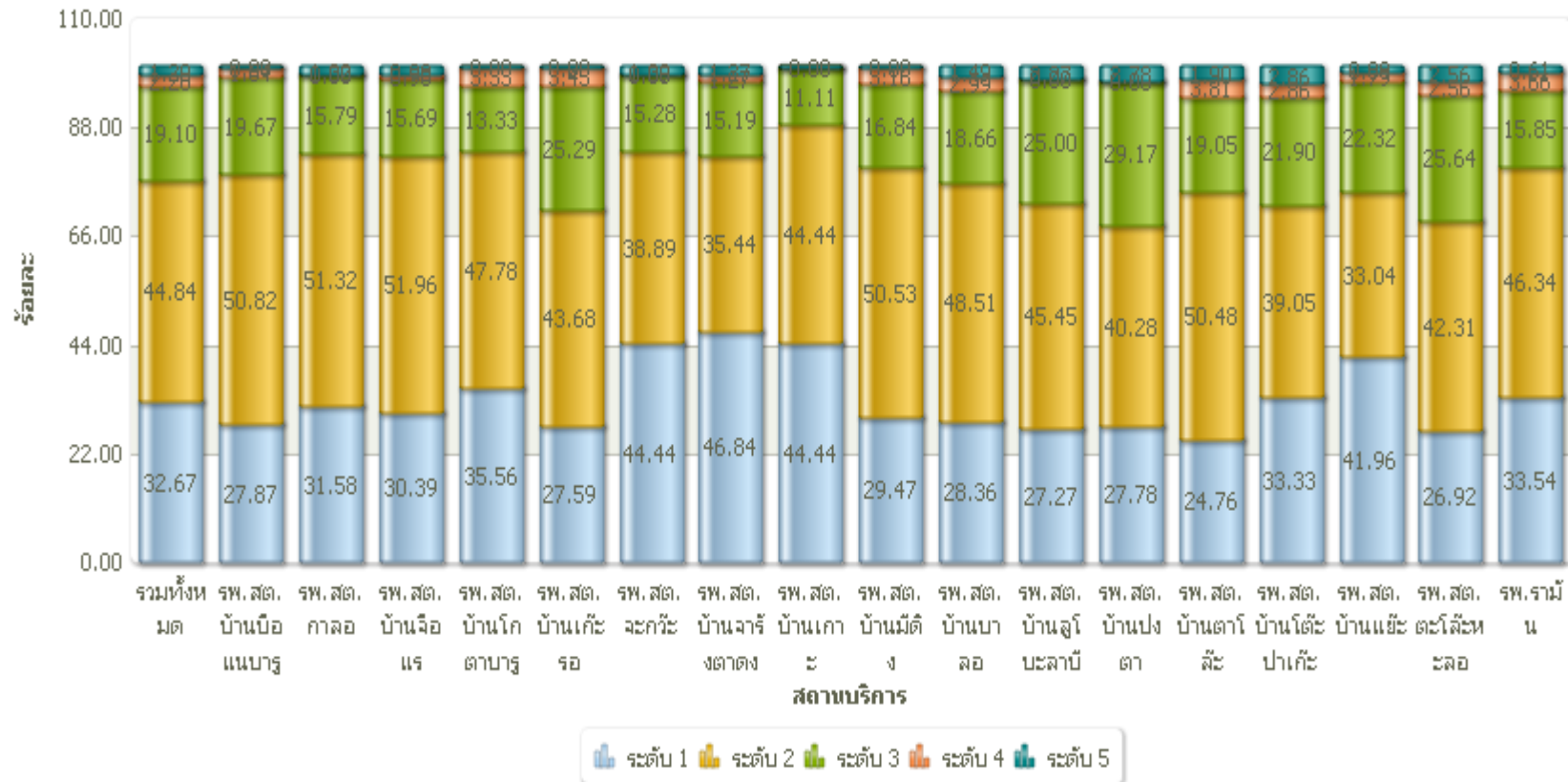
รายงานจำนวนประชากรที่มีภาวะความดันโลหิตจากการคัดกรอง
(ไม่รวมผู้ป่วย)อยู่ในกลุ่มแฝง/เสี่ยง
ข้อมูลตั้งแต่ 1 ต.ค 57 – มิ.ย ปี58



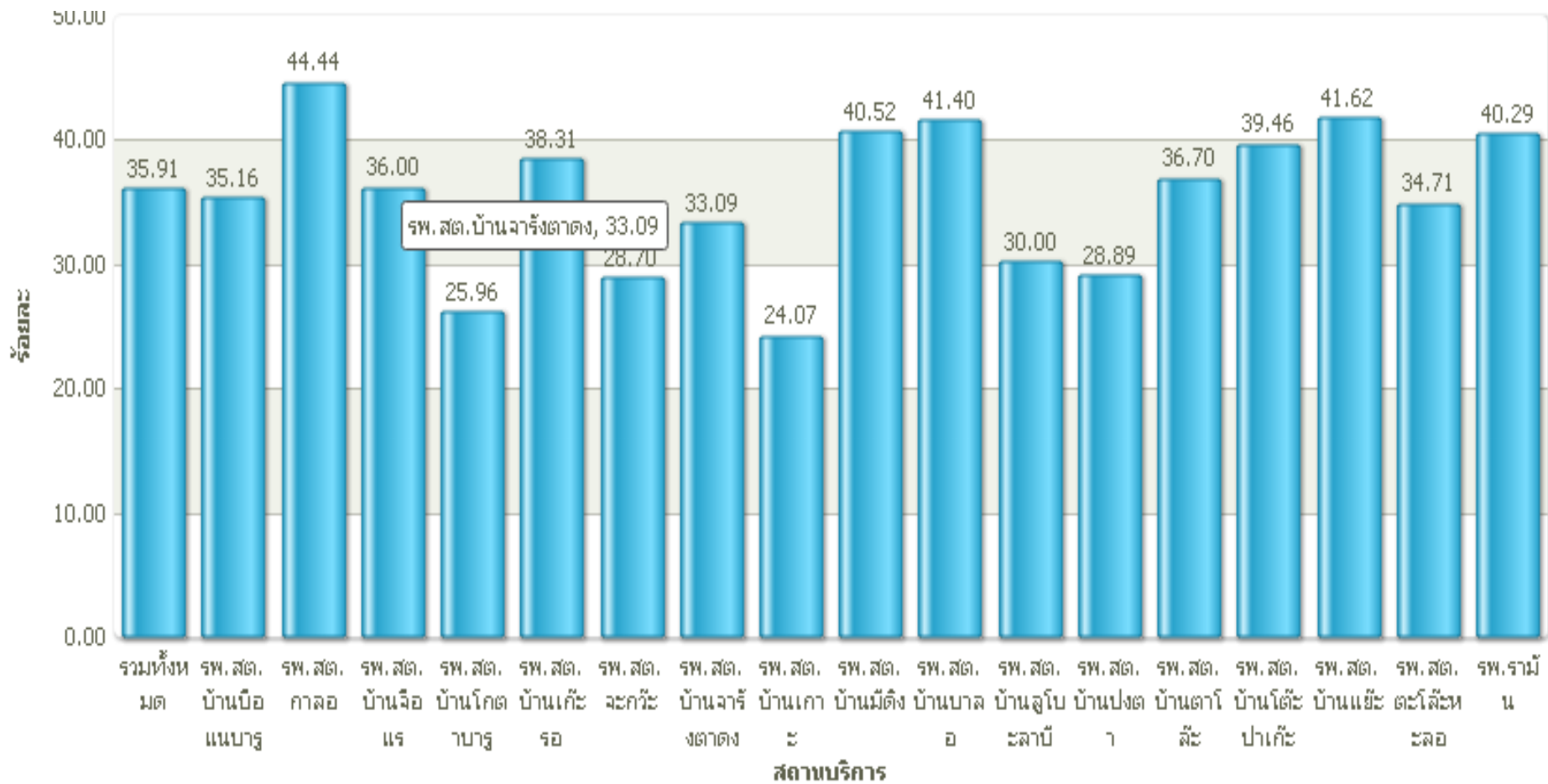
รายงานจำนวนประชากรที่มีภาวะความดันโลหิตจากการคัดกรอง
(ไม่รวมผู้ป่วย)อยู่ในกลุ่มสงสัยเป็นโรค
ข้อมูลตั้งแต่ 1 ต.ค 57 – มิ.ย ปี58



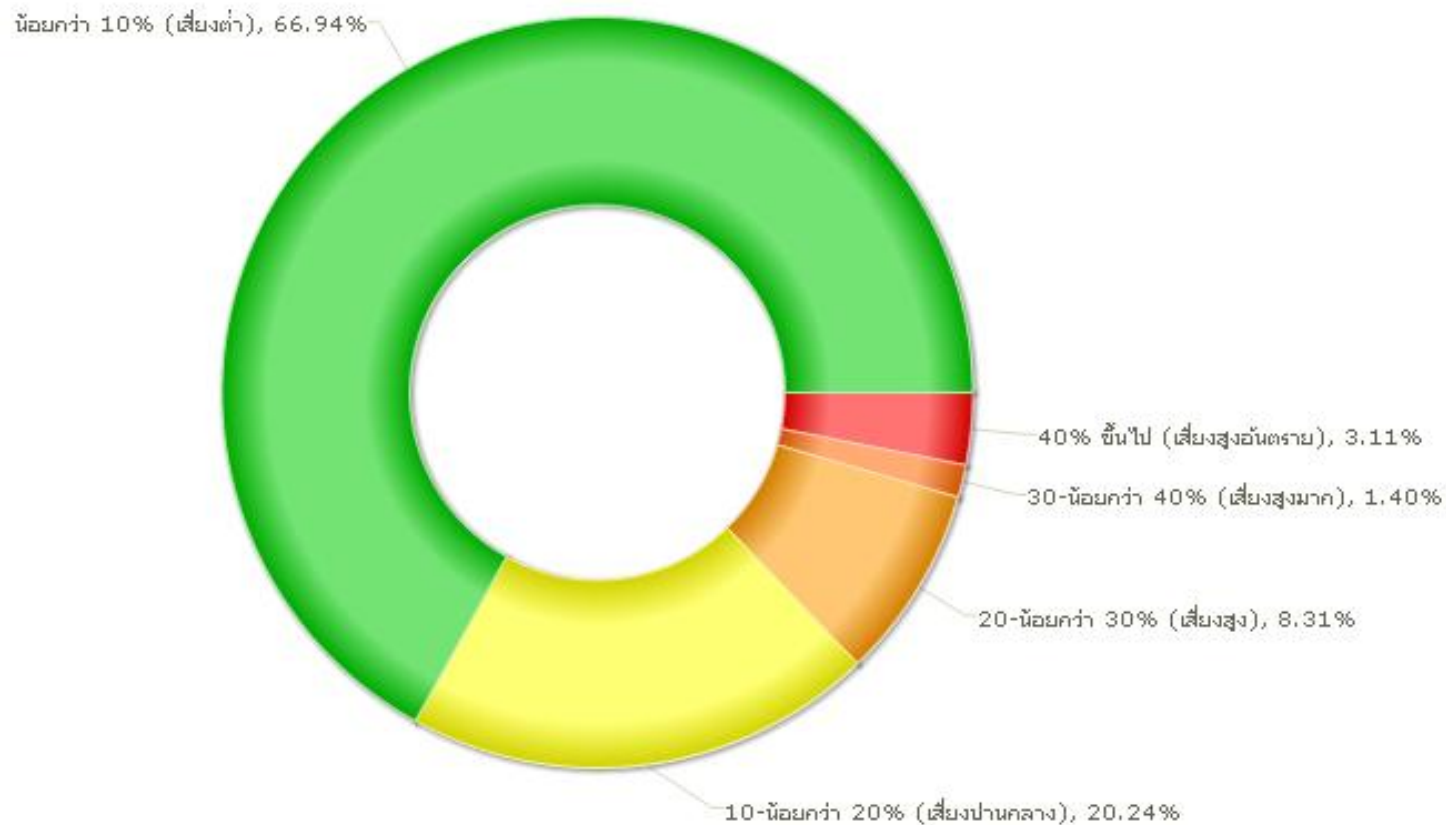
รายงานการประเมินค่าการทำงานของไต (eGFR) ในผู้ป่วยความดันโลหิตสูง ข้อมูลตั้งแต่ 1 ต.ค 57 – มิ.ย ปี58



รายงานอัตราผู้ป่วยความดันโลหิตสูงที่ได้รับการตรวจภาวะแทรกซ้อนทาง
ไตประจำปี
ข้อมูลตั้งแต่ 1 ต.ค 57 – มิ.ย ปี58

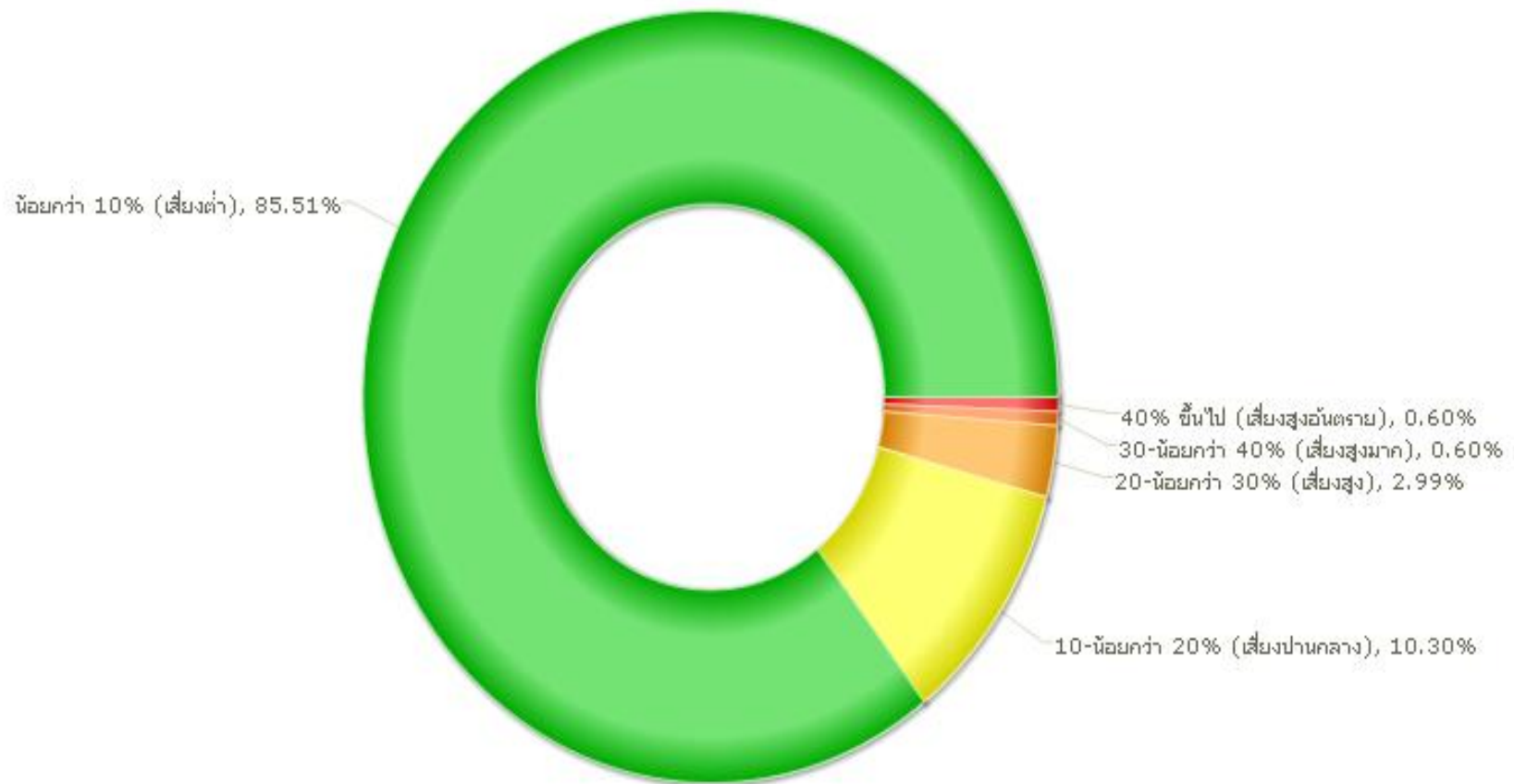


รายงานการประเมินโอกาสเสี่ยงต่อโรคหัวใจและหลอดเลือด (CVD risk)
โดยตารางสี่ผู้ป่วย HT และ DM ข้อมูลตั้งแต่ 1 ต.ค 57 – มิ.ย ปี58



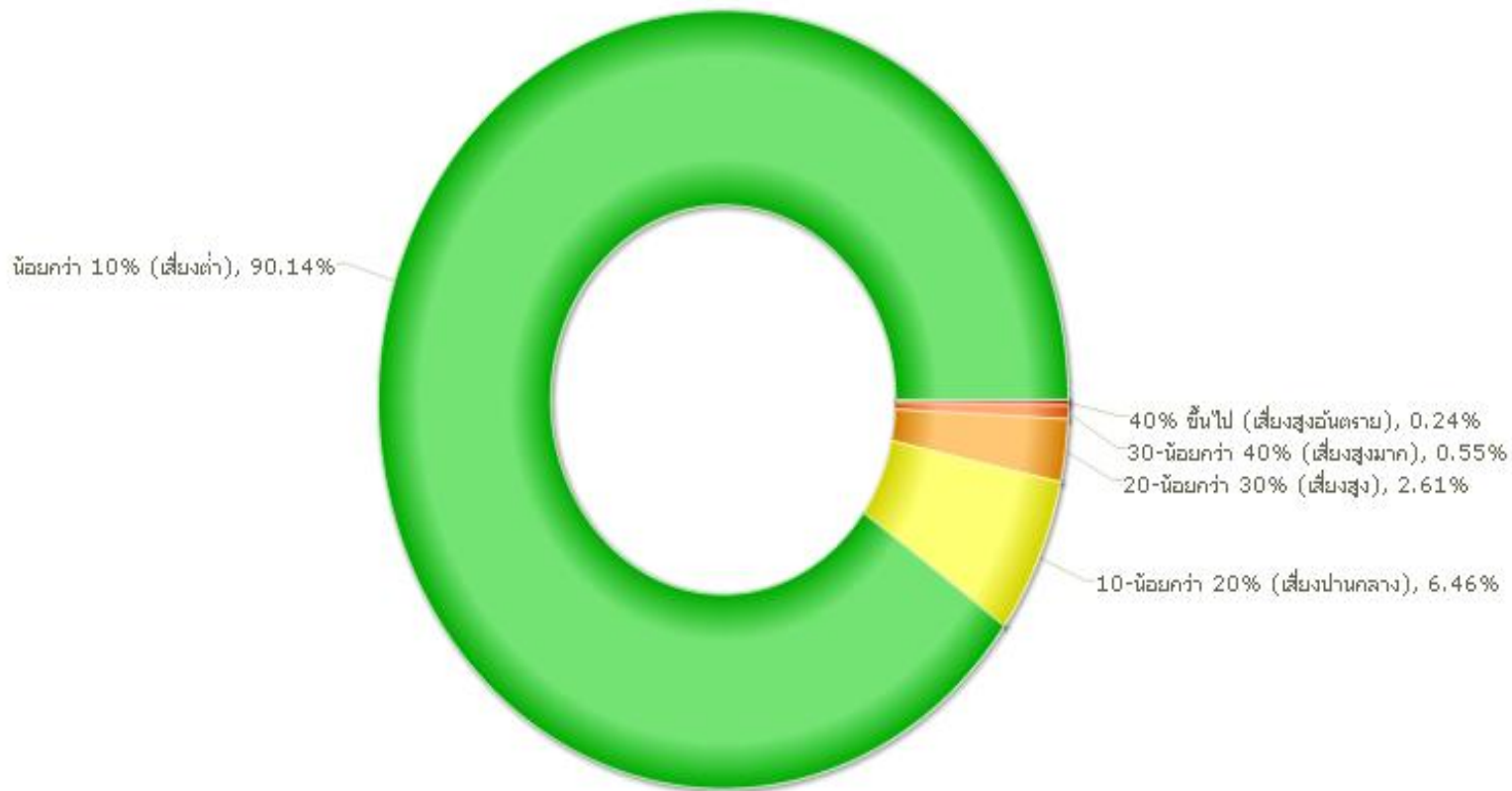
- น้อยกว่า 10% (เสี่ยงต่ำ)
- 10-น้อยกว่า 20% (เสี่ยงปานกลาง)
- 20-น้อยกว่า 30% (เสี่ยงสูง)
- 30-น้อยกว่า 40% (เสี่ยงสูงมาก)
- 40% ขึ้นไป (เสี่ยงสูงอันตราย)

รายงานการประเมินโอกาสเสี่ยงต่อโรคหัวใจและหลอดเลือด (CVD risk)
โดยตารางสีผู้ป่วย DM ข้อมูลตั้งแต่ 1 ต.ค 57 – มิ.ย ปี58



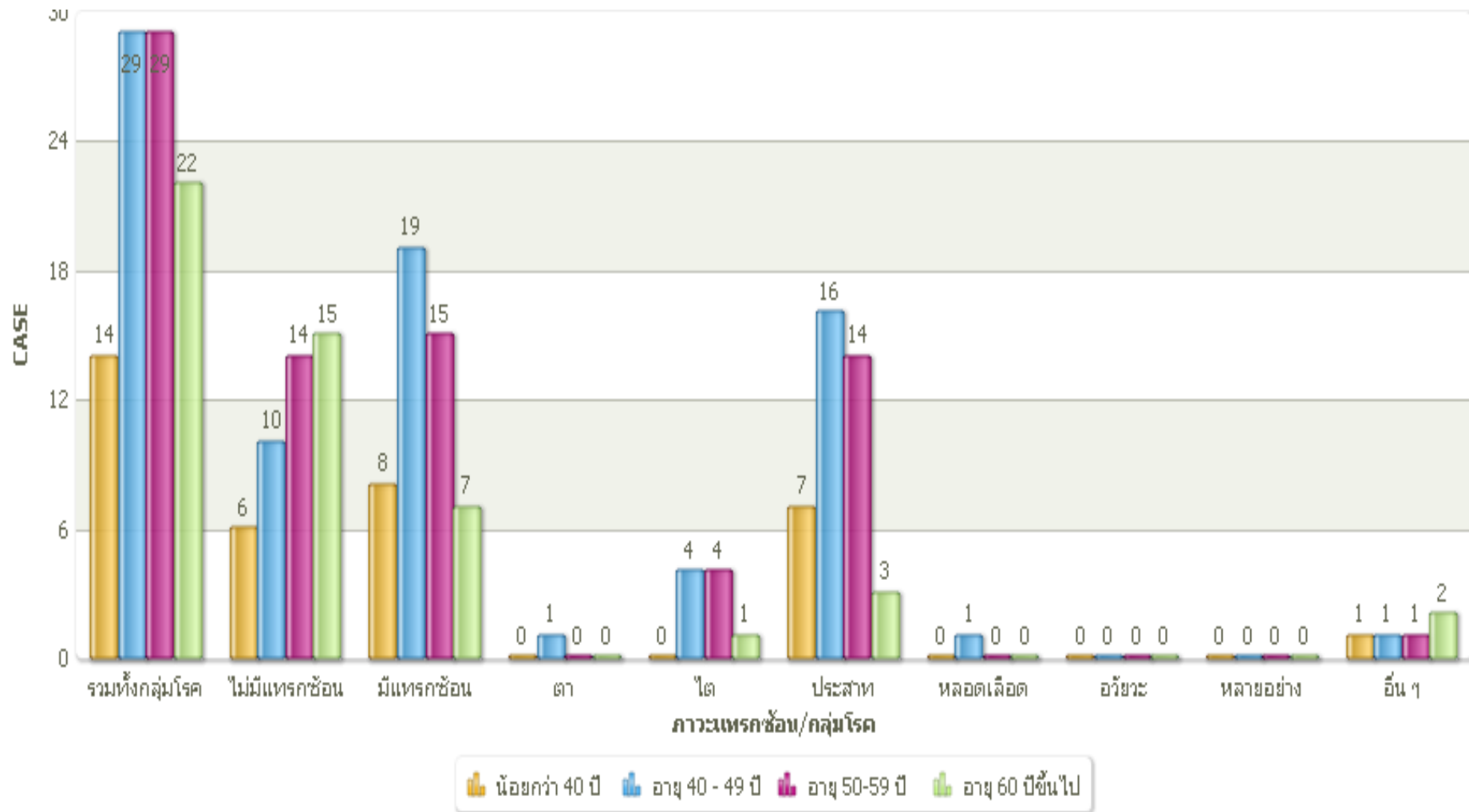
- น้อยกว่า 10% (เสี่ยงต่ำ)
- 10-น้อยกว่า 20% (เสี่ยงปานกลาง)
- 20-น้อยกว่า 30% (เสี่ยงสูง)
- 30-น้อยกว่า 40% (เสี่ยงสูงมาก)
- 40% ขึ้นไป (เสี่ยงสูงอันตราย)

รายงานการประเมินโอกาสเสี่ยงต่อโรคหัวใจและหลอดเลือด (CVD risk)
โดยตารางสีผู้ป่วย HT ข้อมูลตั้งแต่ 1 ต.ค 57 – มิ.ย ปี 58

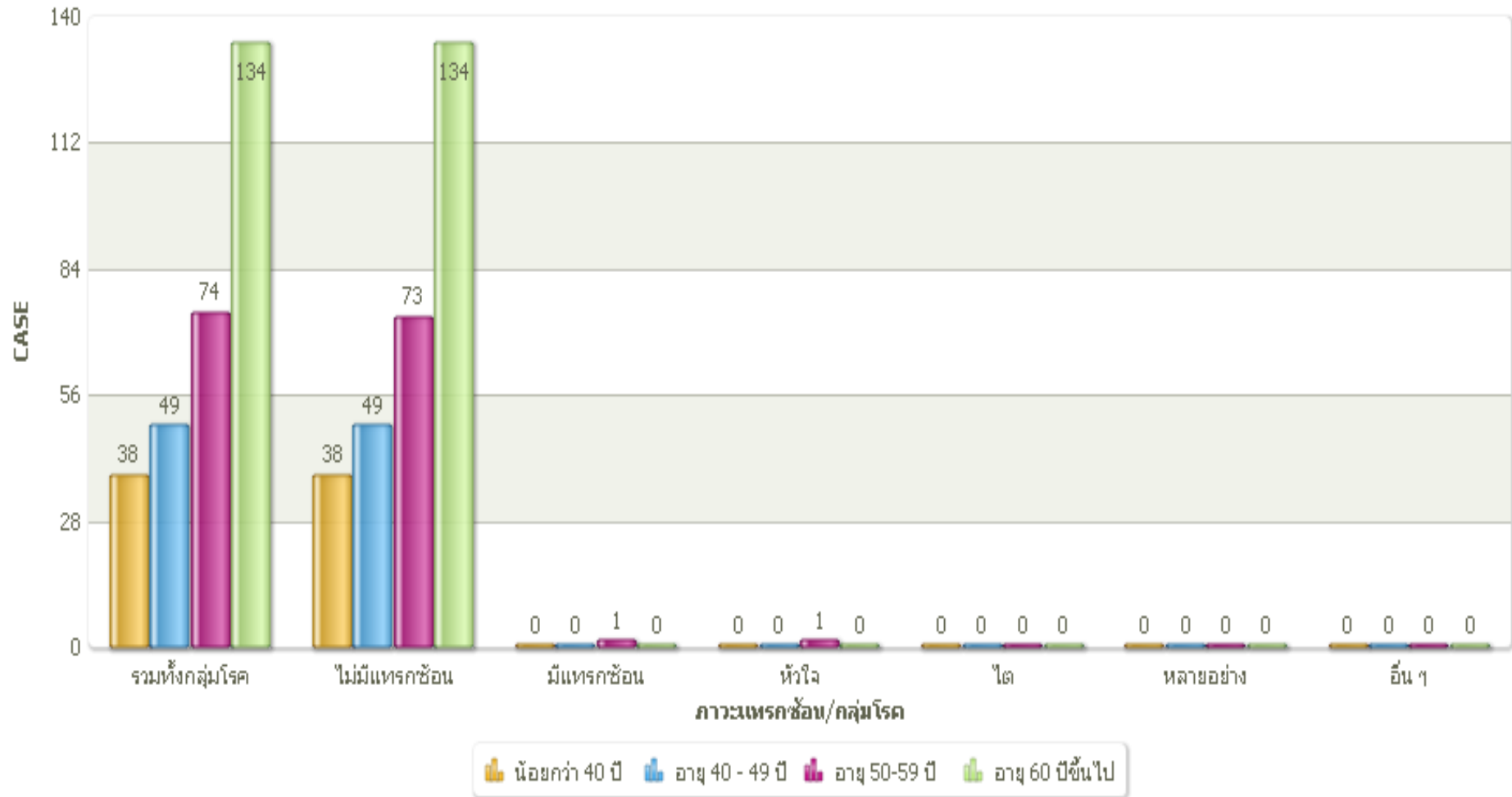


- น้อยกว่า 10% (เสี่ยงต่ำ)
- 10-น้อยกว่า 20% (เสี่ยงปานกลาง)
- 20-น้อยกว่า 30% (เสี่ยงสูง)
- 30-น้อยกว่า 40% (เสี่ยงสูงมาก)
- 40% ขึ้นไป (เสี่ยงสูงอันตราย)

รายงานจำนวนผู้ป่วย (รายใหม่) กลุ่มโรคเบาหวาน
ข้อมูลตั้งแต่ 1 ต.ค 57 - มิ.ย ปี 58



รายงานจำนวนผู้ป่วย (รายใหม่) กลุ่มโรคความดันโลหิตสูง
ข้อมูลตั้งแต่ 1 ต.ค 57 – มิ.ย ปี58



จำนวนผู้ป่วยเบาหวาน ความดันโลหิตสูงที่ลงทะเบียนในกลุ่มเสี่ยงสูงมากต่อ CVD (CVD risk \times 30%)
ข้อมูลตั้งแต่ 1 ต.ค 57 – มิ.ย ปี58

