

สรุปผลการนิเทศ ครั้งที่ ๑ : ตามแผนนิเทศเดือน ม.ค.๕๘

ผู้รับผิดชอบงานโรคไม่ติดต่อ

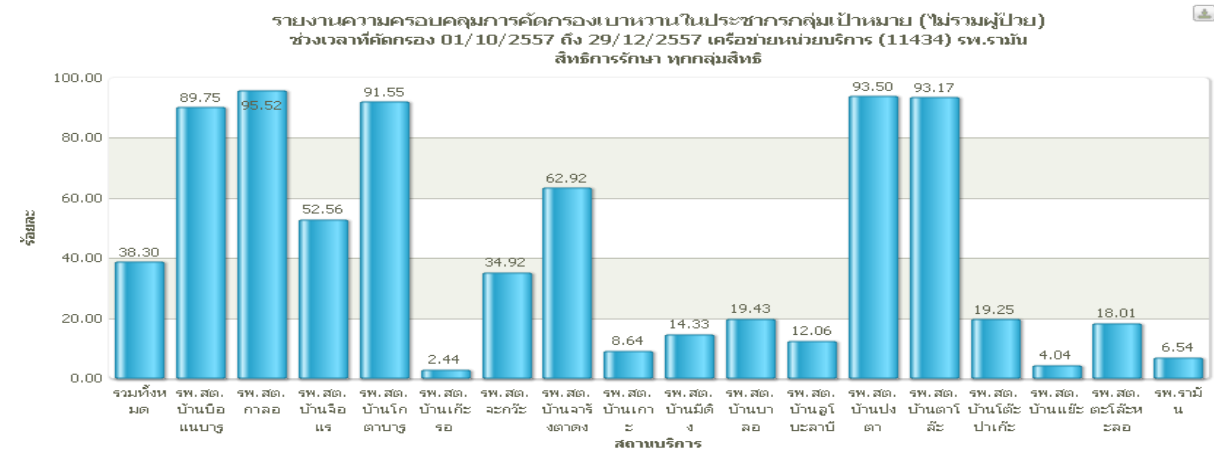
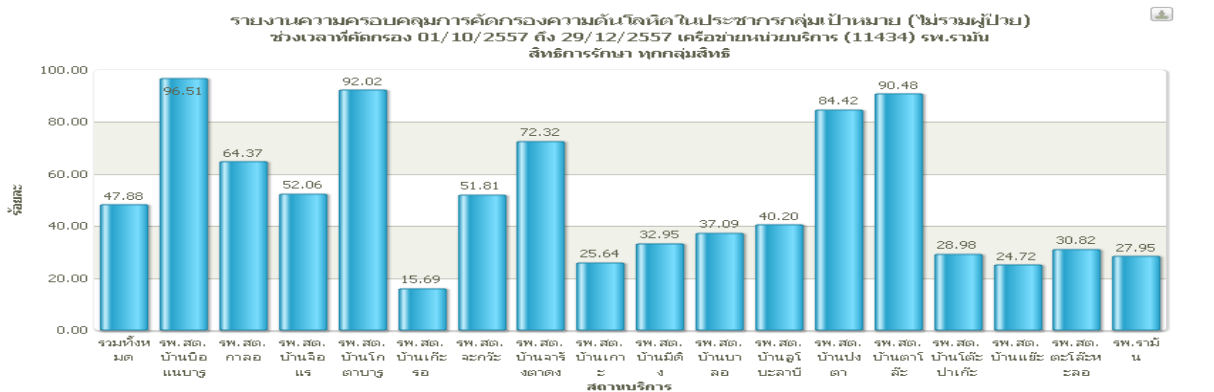
- ร้อยละ ๑๐๐ มีผู้รับผิดชอบงานโรคไม่ติดต่อเรื้อรังมีการระบุอย่างชัดเจน ระบุและแจ้งวันเวลาให้ผู้รับบริการทราบเพื่อให้มารับบริการอย่างต่อเนื่อง มีทะเบียนนัดผู้ป่วยสามารถติดตามที่ผิบนัด มีการบันทึกบริการใน family folder บันทึกในทะเบียนรับบริการ และบันทึกข้อมูลเข้าระบบฐานข้อมูลผ่านโปรแกรม JHCIS และส่งเข้าคลัง HT DM เพื่อเก็บข้อมูลและประวัติผู้รับบริการ เพื่อความสะดวกในการเปิดใช้ข้อมูลหากผู้ป่วยเข้ารับบริการสถานพยาบาลอื่น มีการส่งต่อผู้ป่วยเข้ารับการรักษาที่แพทย์ตาม CPG ที่ได้ร่วมวางแผนกับทางโรงพยาบาลแม่ข่าย(รพช.รามัน)

ผลงานคัดกรองโรคไม่ติดต่อ

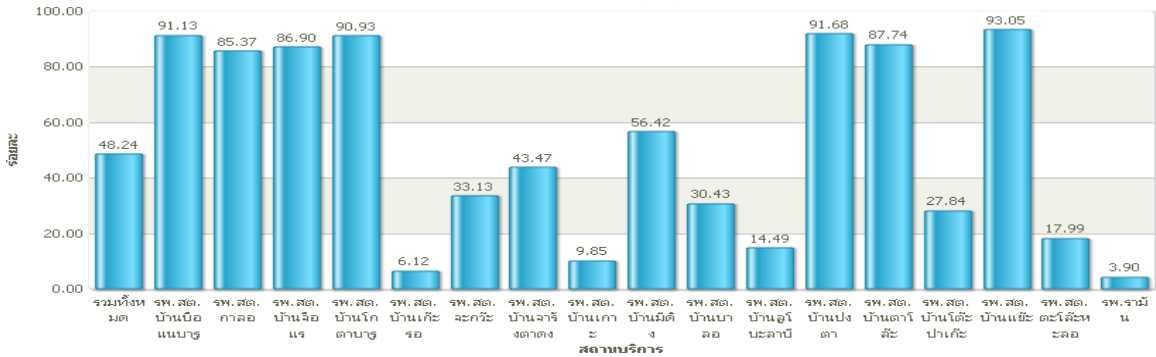
ข้อสังเกต- ร้อยละ ๑๐๐ มีการคัดกรองโรคความดันโลหิตสูง โรคเบาหวาน พร้อมประเมินดัชนีมวลกาย ให้กับประชาชนในเขตรับผิดชอบ เพื่อค้นหากลุ่มเสี่ยง ผู้ป่วยรายใหม่เพื่อให้ได้รับการและส่งเสริมพฤติกรรมสุขภาพให้เหมาะสมถูกต้อง นอกจากนี้ยังมีการตรวจคัดกรองมะเร็งปากมดลูกและให้ความรู้ อสม.ในการตรวจมะเร็งเต้านมด้วยตนเอง เพื่อสามารถแนะนำการตรวจเต้านมด้วยตนเองหากพบว่าผิดปกติจะนัดตรวจซ้ำโดยเจ้าหน้าที่ รพ.สต. และส่งต่อพบแพทย์หากพบว่ามี ความผิดปกติ

ข้อเสนอแนะ ได้ สรุปผลการคัดกรองในรอบ ๓ เดือนให้กับผู้รับผิดชอบ เพื่อกระตุ้นและวางแผนการดำเนินงานต่อไปได้ตามเป้าหมาย ภายใน ๓๐ มีนาคม ๒๕๕๘

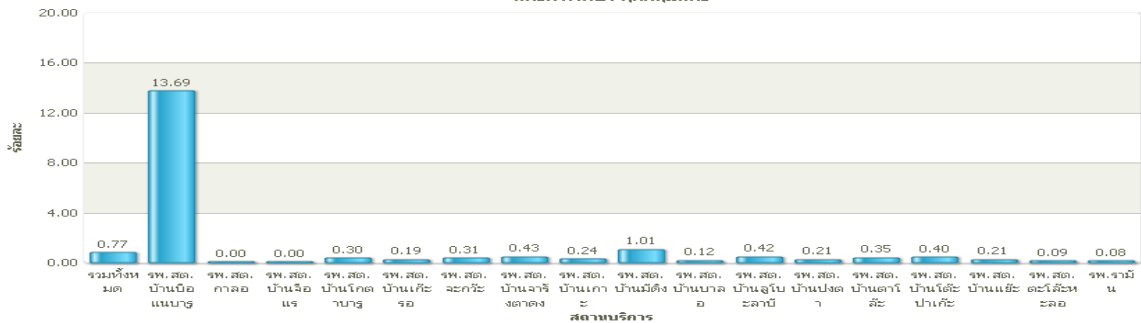
. ให้จัดทำทะเบียนรายชื่อกลุ่มเสี่ยง เพื่อจะได้รับการติดตามปรับเปลี่ยนพฤติกรรมได้อย่างเหมาะสม



รายงานความครอบคลุมการคัดกรองมะเร็งเต้านม
ช่วงเวลาคัดกรอง 01/10/2557 ถึง 29/12/2557 เครื่องช่วยบริการ (11434) รพ.รามัน
สิทธิการรักษา ทุกกลุ่มสิทธิ



รายงานความครอบคลุมการคัดกรองมะเร็งปากมดลูก
ช่วงเวลาคัดกรอง 01/10/2557 ถึง 29/12/2557 เครื่องช่วยบริการ (11434) รพ.รามัน
สิทธิการรักษา ทุกกลุ่มสิทธิ



หมู่บ้านปรับเปลี่ยนพฤติกรรมสุขภาพ

ข้อสังเกต ทุก รพ.สต. มีแผนการจัดกิจกรรมหมู่บ้านปรับเปลี่ยนพฤติกรรมสุขภาพ โดยมีการคัดเลือกหมู่บ้านกลุ่มเป้าหมาย ตั้งแต่งคณะกรรมการมีการประชุมคณะกรรมการ ได้แจ้งกิจกรรมต่อไปคือจะมีการจัดประชุมเวทีประชาคมเพื่อค้นหาข้อมูลค้นหาปัญหาเพื่อให้ชุมชนมีส่วนร่วมในการค้นหาปัญหา ในปีงบประมาณ ๒๕๕๘ ร้อยละ ๘๗.๕๐ (จำนวน ๑๔ รพ.สต.) ได้รับบในการดำเนินการจาก งานส่งเสริมสุขภาพ สสจ. ยะลาร้อยละ ๑๒.๕๐ (จำนวน ๒ รพ.สต.) ได้รับบจากกองทุนบริการสุขภาพตำบล

ข้อเสนอแนะ ให้ทุก รพ.สต.มีการจัดสวนผักปลอดภัย เพื่อเป็นต้นแบบร่วมรณรงค์ปลูกผักปลอดสารพิษมีผักสวนครัวไว้รับประทานใน รพ.สต.

คลินิก DPAC

ข้อสังเกต ทุก รพ.สต. มีผู้รับผิดชอบคลินิก DPAC อย่างชัดเจน ร้อยละ ๑๐๐ จากการติดตามการดำเนินการคลินิก DPAC ใน รพ.สต. ตามแบบฟอร์มเกณฑ์การประเมินคลินิกไร้พุง ร้อยละ ๑๐๐ ผ่านการประเมินการประเมิน ในข้อที่ ๑ และข้อที่ ๒ ในส่วนข้อที่ ๓ ได้วางแผนการประเมินในการนิเทศครั้งต่อไป ครั้งที่ ๒/๒๕๕๘

ข้อเสนอแนะในบาง รพ.สต. มีการจัดทำป้ายนโยบาย ที่มีขนาดเล็กและยังไม่ติดตั้งให้เห็นเด่นชัด ทางคณะนิเทศได้ให้คำแนะนำชี้แนะเพื่อให้ผู้รับบริการสามารถมองเห็นได้

สรุปปัญหาและแนวทางแก้ไข การนิเทศครั้งที่ ๑ ได้ดำเนินการนิเทศครบทุก รพ.สต. แต่อาจมีการเปลี่ยนแปลงวัน เนื่องด้วยภาระหน้าที่ทำให้ผู้รับผิดชอบงานทั้งผู้ประเมินและผู้รับประเมิน ติดประชุม ติดภาระนอกสถานที่ และอื่นๆ นั้น ทางที่มนิเทศจะมีการแจ้งและประสานงานให้ทราบล่วงหน้า